

Mensch und Gesundheit: Kompetenz erLEBEN

Arbeiten im Sozial- und Gesundheitswesen ist mehr als ein Beruf. Es ist eine Berufung. Umso wichtiger ist es, dass Sie selbst während Ihrer Qualifizierung in guten Händen sind.

Wir helfen Ihnen, Ihre eigene Freude, Motivation und Fachkenntnis zu pflegen, damit Sie wiederum Menschen mit Freude, Motivation und Fachkenntnis begleiten und anleiten können. Denn in einer lebendigen, zukunftsbejahenden Atmosphäre entstehen frische Ideen und Impulse wie von selbst.

Mit unseren 24 Standorten in ganz Bayern finden Sie genau die Fort- und Weiterbildung, die zu Ihnen passt. Hier erleben Sie mit erfahrenen Dozenten und Ihren Seminarnachbarn, dass gemeinsame Interessen und Ziele stark machen. Dass Kompetenz nicht nur ein Schlagwort ist, sondern glücklich macht, weil sie Ihre Arbeit erleichtert und aufwertet.

Förderung

Die Bildungsprämie fördert die berufliche Weiterbildung bis zu 50%. Nähere Informationen finden Sie unter www.bildungspraemie.de

Bei Vorliegen der individuellen Voraussetzungen ist eine Förderung über das WeGebAU-Programm der Agentur für Arbeit möglich. Die Weiterbildung ist dafür nach AZAV zertifiziert.

Unsere AGB finden Sie unter www.bbwbzf-seminare.de

Berufliche Fortbildungszentren der Bayerischen Wirtschaft
(bfz) gGmbH

bfz Augsburg
Ulmer Straße 160
86156 Augsburg



Ihr direkter Kontakt im bfz

Jutta Laimer
Telefon 0821 40802-119
E-Mail jutta.laimer@bfz.de



Neugierig? Jetzt Details anfordern!

Bitte senden Sie mir unverbindlich Informationsmaterial zu diesem Angebot zu.

Unternehmen

Name, Vorname

Straße, Hausnummer

PLZ, Ort

Telefon

E-Mail

Datum, Unterschrift



Gesundheit
und Pflege

Manuelle Lymphdrainage Manuelle Therapie

Weiterbildung für Physiotherapeuten

Juli bis August 2018
Augsburg

Weitere Informationen finden Sie unter
www.bbwbzf-seminare.de/gesundheitspflege



Berufliche Fortbildungszentren der Bayerischen Wirtschaft (bfz) gGmbH
www.bbwbzf-seminare.de/gesundheitspflege

Manuelle Therapie

In diesem Seminar werden Ihnen unter Nutzung spezieller manual-medizinischer Grundlagen Kenntnisse und Verfahren der Funktionsdiagnostik am Bewegungsapparat vermittelt. Dies schließt auch das Kiefergelenk und myofasziale Strukturen ein. Des Weiteren wird Ihnen die Behandlung ihrer Funktionsstörungen mit der Hand unter präventiver, kurativer und rehabilitativer Zielsetzung vermittelt. Die Zertifikatsweiterbildung berechtigt nach bestandener Prüfung zur Abrechnung mit den Krankenkassen.

Zugangsvoraussetzungen

Der Lehrgang richtet sich an Teilnehmer mit einer Berufsausbildung zum Physiotherapeuten.

Fortbildungspunkte

Für das viertägige Modul werden 40, für das dreitägige Modul 30 und für das zweitägige Modul 20 Fortbildungspunkte vergeben.

Durchführung und Umfang

- Dauer: neun Module in ca. 2 Jahren
- Verbindliche Kursreihenfolge:
E1, E2, W1, W2, E3, W3, E4, W4, GK1, REX (Prüfung)
- Unterrichtszeiten:
Freitag bis Sonntag, 08:30 Uhr bis 18:15 Uhr

Termine

- E1 09.02. - 11.02.2018
- E1 13.04. - 15.04.2018
- E1 26.10. - 28.10.2018
- E1 30.11. - 02.12.2018

Kursgebühren

- 190,00 Euro für das Modul mit zwei Tagen
 - 285,00 Euro für das Modul mit drei Tagen
 - 380,00 Euro für das Modul mit vier Tagen
- Berufsanfänger erhalten 50,00 Euro zurück erstattet.

Kooperationspartner: Revital Gesundheitszentrum
Veranstaltungsort: Königsbrunn

Manuelle Lymphdrainage

In dem 4-wöchigen Seminar werden Sie qualifiziert, Patienten mit Verfahren der Lymphologie ursächlich zu behandeln. Ihnen werden Theorie und Praxis der Manuellen Lymphdrainage / Komplexen Physikalischen Entstauungstherapie (ML/KPE) vermittelt. Der Unterrichtsstoff wird auf dem klinischen Hintergrund durch zahlreiche Patientendemonstrationen und durch die Vielfalt der eingesetzten Medien anschaulich vermittelt.

Die langjährige Erfahrung unserer Fachlehrer und ärztlichen Referenten in der Lymphologie sowie die Praxisexkursionen oder die integrierte Patientenvorstellung während des Lehrgangs erleichtern Ihnen den Start in der Klinik bzw. Freien Praxis nach der Ausbildung.

Die Zertifikatsweiterbildung ist von allen Kostenträgern anerkannt und berechtigt nach erfolgreichem Abschluss zur Abrechnung mit den Krankenkassen.

Zugangsvoraussetzungen

Der Lehrgang richtet sich an Teilnehmer mit einer abgeschlossenen Berufsausbildung zum Physiotherapeuten, Krankengymnasten, zum Masseur und medizinischen Bademeister.

Lernen leicht gemacht

Für die Zeit Ihrer Weiterbildung erhalten Sie einen kostenfreien Zugang zu unserem E-Learning. Damit bieten wir Ihnen eine kursbegleitende Online-Lernmöglichkeit, um Anatomie, Physiologie und Pathologie anschaulich zu wiederholen und zu vertiefen. Zusätzlich erhalten Sie unser Fachbuch „Leitfaden Lymphologie“ (Elsevier-Verlag), das für Sie auch nach dem Seminar ein wertvoller fachlicher Begleiter sein wird.

Fortbildungspunkte

Entsprechend dem von den gesetzlichen Krankenkassen anerkannten Curriculum wird der Kurs für Physiotherapeuten entsprechend der Unterrichtsstundenanzahl bewertet. Bei diesem Kurs werden 170 Fortbildungspunkte vergeben.

Durchführung und Umfang

- Dauer: vier Wochen
- 170 Unterrichtsstunden
inkl. praktischer Ausbildung und Prüfung
- Unterrichtszeiten:
Montag bis Donnerstag von 8:30 Uhr bis 17:30 Uhr,
Freitag von 8:30 Uhr bis 12:30 Uhr

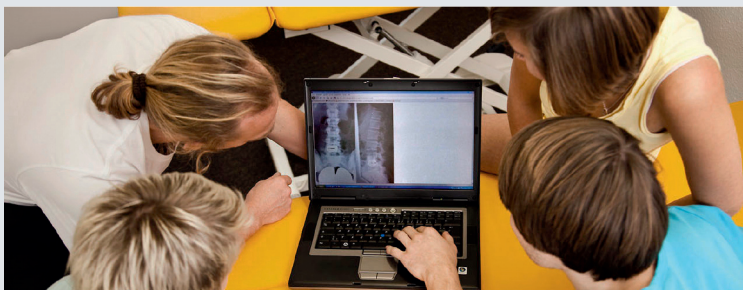
Termin

30.07. – 24.08.2018

Kursgebühren

- 1.300,00 Euro für PT-Schüler
(Examensbescheinigung muss bei Seminarbeginn vorliegen)
- 1.350,00 Euro für Angestellte / Selbstständige
inklusive Prüfungsgebühr und Materialien

Kooperationspartner: Lymphologic
Veranstaltungsort: Augsburg



Zertifikat

Nach Abschluss der Weiterbildungen erhalten Sie ein Zertifikat des jeweiligen Kooperationspartners.